



Mairie d'Audruicq et son marché du mercredi matin



Sentier d'Audruicq

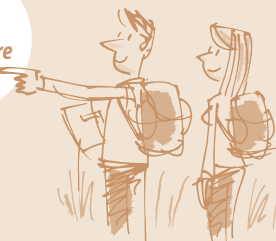
L'histoire du château d'Audruicq (A)

Belle demeure du XVIII^{ème} siècle, au milieu d'un parc arboré, ce château a été construit sur les fondations d'un premier château fort bâti au XI^{ème} siècle par Baudouin Bras de Fer premier Comte de Flandres pour protéger la contrée des incursions vikings.

On aperçoit encore dans le parc une partie des fossés d'enceinte du premier château fort. Le château actuel date de 1767, le corps de logis fut édifié en un mois, pour faire la surprise à sa jeune épouse, par Jean-Baptiste Cyprien de Laurétan. Le château est flanqué, à l'arrière, d'une haute tourelle, jadis propice à guetter l'ennemi. Aujourd'hui le château abrite la mairie d'Audruicq.



A ne pas
manquer
lors de votre
balade !



Ancienne fonderie (B)

Le long du canal d'Audruicq se trouvait une fonderie dont la création remonte à 1876. Ce canal était très fréquenté par des péniches qui amenaient le sable, le charbon, les métaux ou les matières premières nécessaires à la fabrication de la fonte. En ressortait des plaques d'égouts, des gargouilles, compresseurs, moteurs diesel, pompes, machines d'imprimerie... La fonderie a coulé des milliers de pièces qui portaient dans toute la France et dans la plupart des pays industrialisés. La fonderie a cessé ses activités en 1987, actuellement seul subsiste un alignement de corons qui a été rénové.



Pont Jonnart (C)

C'est de ce pont que la plupart des jeunes Audruicquois ont appris à nager, au point qu'on l'a surnommé le pont des nageurs.



Eglise St-Martin (D)

Eglise du XVIII^{ème} siècle, dont l'architecture originale évoque le style flamand "Hallekerque". A l'intérieur, admirez son orgue et son mobilier classés aux Monuments Historiques réalisés en grande partie en chêne du Danemark.



Sentier d'Audruicq

Audruicq est un bourg centre rural connu pour son marché du mercredi matin, l'un des plus grands et des plus typiques de la région. La vocation rurale d'Audruicq est célébrée chaque année, deux semaines avant Pâques, lors du célèbre concours agricole qui réunit les acteurs du monde paysan. Dans le centre-ville, partez à la recherche des traces du passé preuvers du dynamisme de la cité : le château d'Audruicq, le pont Jonnart, le tracé des anciennes fortifications, l'église St-Martin... permettront de remonter le temps. **Le canal et les watgangs en périphérie de la ville rappellent que le territoire est aussi un pays où l'eau est omniprésente.**



	Pratique pédestre
	Départ Place du Général de Gaulle
	Distance 10 km Variante 2 km
	Durée 2h30
	Durée variante 30 mn
	Balisage



Porte
d'Opale
Région
Audruicq Oye-Plage

RENSEIGNEMENTS : Comité de Promotion Economique et Touristique Intercommunal
66 place du Général de Gaulle - BP 4 - 62370 Audruicq

Tél : 03.21.00.83.83 - Mail : comitepromo.regionaudruicq@ccra.fr - www.tourismeaudruicq-oyeplage.fr

CPETI
Comité
de Promotion
Economique
et Touristique
Intercommunal

Communauté de Communes
de la Région d'Audruicq

Porte
d'Opale
Région
Audruicq Oye-Plage

62 Pas-de-Calais
Mon Département

FFRandonnée
aux chemins, une passion partagée
www.ffrandonnee.fr

www.tourismeaudruicq-oyeplage.fr



← Téléchargez
le circuit ici !

Visorando
randonnée-sentier-d'audruicq

Sentier d'Audruicq



Départ : Place du Général de Gaulle (entrée du Parc de la Mairie)

1 Face au panneau de départ (A), prenez à gauche, *la rue du calais* ; puis, immédiatement à droite, *la rue du parc*. Franchissez le pont, vous apercevez une partie des fossés d'enceinte du premier château fort bâti au IX^{ème} siècle. A la sortie du lotissement, tournez à gauche. Contournez, *la place du 11 novembre* par la gauche, puis traversez la D 219 (PRUDENCE !).

2 Continuez tout droit et empruntez le chemin qui longe le canal Stawart, connu aussi sous le nom de canal d'Audruicq. Jadis, ce canal remontait jusqu'à la place. Après avoir longé le canal, vous apercevez un pont à l'architecture particulière : le pont Jonnart (C). Après la seconde guerre mondiale et jusque dans les années 70, le canal servait de piscine. Du 20 juin jusqu'à la rentrée des classes, tous les enfants de la ville venaient y prendre des cours de natation. Des cabines, des lignes d'eau fabriquées avec des boudins, un plongeur, des pontons et des échelles en bois avaient été installées. Les enfants faisaient des largeurs, la taille enserrée par une corde reliée à une potence par des roulettes. La surveillance se faisait depuis le pont Jonnart.

3 Au niveau du pont Jonnart, prenez la route à gauche ; puis à l'intersection, de nouveau à gauche. Puis, empruntez *la rue de la commune*. Au niveau de la ferme, ne vous aventurez pas dans l'impasse, prenez à gauche. A l'intersection, tournez à droite (*rue des Madelinettes*).

V Variante (balade du Pont Jonnart) : Franchissez le pont et longez le canal de l'autre côté qui vous ramènera jusqu'au lieu de départ.

4 Traversez la D 219, et continuez tout droit (*rue Ferdinand Piers*). Puis, prenez la deuxième route à gauche (*rue de la Nostraeten*). Traversez la D 224 et poursuivez en face. Puis, dirigez-vous à gauche vers l'église St-Martin où vous pouvez admirer à l'intérieur, en plus de l'orgue classé aux monuments historiques, une copie du Christ en croix de Vélasquez dont l'original est exposé au Prado à Madrid.

5 Face à l'église (D), dirigez-vous vers la droite et longez le cimetière. Puis, prenez à droite, *la rue d'Ardes*. En 1173, Bauduin II fit entourer « Audruicq » de doubles fossés pour protéger la ville. On retrouve le tracé de l'enceinte formé par un demi-cercle.

6 Tournez à droite *rue du Général Leclerc*. Traversez le passage à niveau et continuez tout droit (*avenue des Alliés*).

7 200 mètres après le passage à niveau, prenez le chemin à gauche (*ruelle de la tombe*), empruntez le chemin sur votre gauche. A l'extrémité du chemin, prenez à gauche et longez pendant quelques mètres la D 309.

8 Prenez la rue à gauche (*rue des Vives*). A l'extrémité de la rue, prenez à gauche la D 219 (*rue d'Ostove*). Dirigez-vous vers la droite et traversez le passage à niveau. Puis, tournez à gauche (*rue de la Fontaine*) qui vous ramènera jusqu'à la Place du Général de Gaulle.



- Ne quittez pas les sentiers balisés et respectez le travail des gestionnaires des sites, des agriculteurs et des forestiers.
- Protégez la faune, la flore et l'environnement ; emportez vos déchets.
- Respectez la signalisation et les aménagements en bordure de circuit.
- Pour signaler un défaut (fléchage, difficulté, anomalie) ou suggérer une amélioration, (circuit ou dépliant) contacter le CPETI au 03 21 00 83 83 - comitepromo.regionaudruicq@ccra.fr.
- Vérifiez les périodes de chasse

N° d'urgence : 112

	Pratique pédestre
	Départ Place du Général de Gaulle
	Distance 10 km Variante 2 km
	Durée 2h30
	Durée variante 30 mn
	Balisage