



Sentier du Pays de Langle

STE-MARIE-KERQUE
ET ST-FOLQUIN (Mannequebeurre)

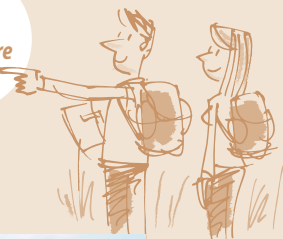
Que signifie Mannequebeurre ?

Le nom Mannequebeurre signifie « dernier lieu du moine ».

Ce nom rappelle que c'est sous l'influence des institutions monastiques que se sont développées les premières tentatives d'assèchement du Delta de l'Aa, dès le VI^{ème} siècle. Venus des abbayes et monastère de Thérouanne et St-Omer pour évangéliser la région, ces missionnaires Bénédictins sont arrivés nantis d'une bonne connaissance des techniques de culture et mise en valeur des terres marécageuses. L'origine de Mannequebeurre, hameau de St-Folquin, et point central du Pays de Langle où se tenaient jadis les audiences du bailli de la châtellenie de Langle, est plus tragique. En 861, les Normands au cours d'une de leurs invasions, y auraient massacré Réginald, moine de St-Bertin, pour le punir de son obstination à ne pas leur céder le trésor de l'abbaye.



A ne pas
manquer
lors de votre
balade !



Sentier d'interprétation d'Hennuin (A)

L'îlot d'Hennuin est un site remarquable à la confluence entre la Hem et le canal de Calais - Saint-Omer. Il offre une vue imprenable sur les marais et les watergangs. Un sentier d'interprétation permet de prendre conscience de l'importance de la maîtrise de l'eau dans ce plat pays.

Chapelle des marinières (B)

L'origine de cette chapelle remonte au XVIII^{ème} siècle, à chaque passage du pont d'Hennuin, la plupart des marinières, faisaient une halte pour vénérer et implorer la protection de Notre-Dame du Bon Secours, d'où son nom « la Chapelle des Marinières ».



Le canal du Mardick (C)

L'origine de cette voie d'eau remonte au XII^{ème} siècle. L'abbaye de St-Bertin possédait le droit d'y pêcher. Ce canal a été longtemps fréquenté par des bateliers qui transportaient les hommes et les produits des cultures vers le marché de St-Omer. Cette chaussée à travers la plaine marécageuse a également servie de voie royale entre St-Omer et Gravelines.



Eglise Notre-Dame de la Visitation (D)

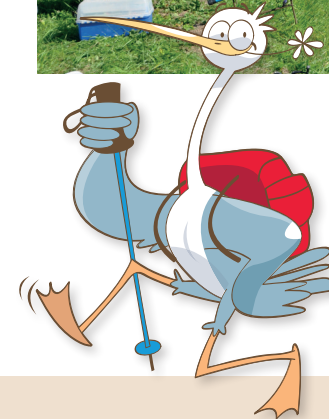
L'église Notre-Dame de la Visitation de Sainte-Marie-Kerque appartient au cercle très fermé des clochers crénelés. La nef date du XVI^{ème} siècle, alors que le clocher a été construit au XVII^{ème} siècle.

RENSEIGNEMENTS : Comité de Promotion Economique et Touristique Intercommunal
66 place du Général de Gaulle - BP 4 - 62370 Audruicq
Tél : 03.21.00.83.83 - Mail : comitepromo.regionaudruicq@ccra.fr - www.tourismeaudruicq-oyeplage.fr

Sentier du Pays de Langle

STE-MARIE-KERQUE
ET ST-FOLQUIN (Mannequebeurre)

Depuis le pont mobile d'Hennuin, où se rejoignent la rivière de la Hem et le canal de Calais - Saint-Omer, véritable lieu de passage des bateliers, ce sentier vous emmènera à travers le Pays de Langle, qui doit son nom à l'aspect formé par l'estuaire de l'Aa au Moyen-âge. Ici, peut-être plus qu'ailleurs, **le réseau hydraulique structure le territoire et rappelle que vous êtes dans la plaine maritime au pays des canaux et des chemins d'eau.**



	Pratique pédestre
	Départ Pont mobile d'Hennuin
	Distance 8 km
	Durée 2h
	Balisage



Téléchargez
le circuit ici !

Visorando
randonnée-sentier-du-pays-de-langle

Sentier du Pays de Langle

STE-MARIE-KERQUE
ET ST-FOLQUIN (Mannequebeurre)



Départ : Pont Mobile d'Hennuin
(direction Ste-Marie-Kerque en venant d'Audruicq)

- 1** Empruntez le Pont Mobile Bleu qui enjambe le canal « Calais – St Omer » (A). Après la chapelle des Mariniers (B), tournez à droite et empruntez le pont traversant le canal du Mardick (C). Puis, tournez à gauche et longer le canal.
- 2** Vous quittez pendant quelques mètres le canal du Mardick, puis prenez la rue sur votre gauche (*rue du Pont à Cannes*) et longez de nouveau le canal.
- 3** Prenez à droite (*rue St-Nicolas*). Vous êtes au hameau de Mannequebeurre sur la commune de St-Folquin.
- 4** Ensuite, tournez à droite (*rue de Ste-Marie-Kerque*). Traversez la D218E et dirigez-vous vers le centre de Sainte-Marie-Kerque.
- 5** À l'église (D), tournez à droite (*rue Jacques André*). Puis, prenez la première route à droite (*rue du Pont à Cannes*). Puis, prenez le chemin à gauche qui aboutit au canal du Mardick. Puis, prenez à gauche le chemin du halage et retournez au point de départ.



- Ne quittez pas les sentiers balisés et respectez le travail des gestionnaires des sites, des agriculteurs et des forestiers.
- Protégez la faune, la flore et l'environnement ; emportez vos déchets.
- Respectez la signalisation et les aménagements en bordure de circuit.
- Pour signaler un défaut (fléchage, difficulté, anomalie) ou suggérer une amélioration, (circuit ou dépliant) contacter le CPETI au 03 21 00 83 83 - comitepromo.regionaudruicq@ccra.fr.
- Vérifiez les périodes de chasse

N° d'urgence : 112

www.tourismeaudruicq-oyeplage.fr