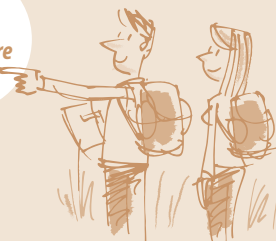




A ne pas
manquer
lors de votre
balade !



Eglise Ste Marie-Madeleine - Église Ste Thérèse de l'Enfant Jésus (A)



L'origine de cette église remonte au XVIII^{ème} siècle. Frappée par deux incendies, elle fut reconstruite au début du XX^{ème} siècle en brique « blonde de sable » typique de la région du Delta de l'Aa. De style « moderniste », l'intérieur de l'église abrite du marbre de Marquise mais l'élément le plus remarquable demeure le décor qui orne le chœur et le chemin de croix. Il s'agit d'une magnifique fresque réalisée par le peintre militaire Lucien Jonas, connu pour avoir illustré des billets de banque. Membre du réseau « Églises Ouvertes », l'édifice vous accueille tous les jours de 10h à 17h.

La rivière d'Oye (B)

La rivière d'Oye est longue de 12 km. Appelé rivière, il s'agit en fait d'un watergang qui vient de Marck, et rejoint l'Aa, à Gravelines. Cette rivière draine la région de watergangs. Elle était, jadis, un lieu de transport emprunté par des bateaux à fond plat.



Vantelle (C)



Les vantelles sont de petites écluses permettant de retenir ou d'évacuer l'eau. En période de crue, la vantelle est ouverte. Elle laisse les eaux s'écouler vers la rivière en empêchant l'inondation des parcelles cultivées. En période sèche, la vantelle retient l'eau permettant l'irrigation des cultures.

Vestiges du Mur de l'Atlantique : Les casemates (D)

Lors de la seconde Guerre Mondiale, les Allemands ont construit des casemates ou blockhaus en bordure de littoral afin de riposter contre un éventuel débarquement allié.



Le Moulin blanc ou Lianne d'Offekerque (E)

Ancien moulin à blé pour le pain, il fut construit en 1833. La tour circulaire en briques fut restaurée de 1976 à 1978.

RENSEIGNEMENTS : Comité de Promotion Economique et Touristique Intercommunal
66 place du Général de Gaulle - BP 4 - 62370 Audruicq

Tél : 03.21.00.83.83 - Mail : comitepromo.regionaudruicq@ccra.fr - www.tourismeaudruicq-oyeplage.fr



Sentier de la Dame Blanche des Clochers

OFFEKERQUE

À quelques kilomètres du littoral, ce sentier de promenade qui longe en partie la rivière d'Oye, est idéale en famille.

C'est une invitation à découvrir une campagne où dominent encore moulins et corps de ferme traditionnels, témoins de l'intensité de la vie agricole de ces terres sillonnées par de nombreux cours d'eau appelés «watergangs».



| | |
|--|---|
| | Pratique pédestre idéale en famille |
| | Départ à 1,5 km du centre du village d'Offekerque |
| | Distance 4 km |
| | Durée 1h |
| | Balutage |



www.tourismeaudruicq-oyeplage.fr

Sentier de la Dame Blanche des Clochers

OFFEKERQUE

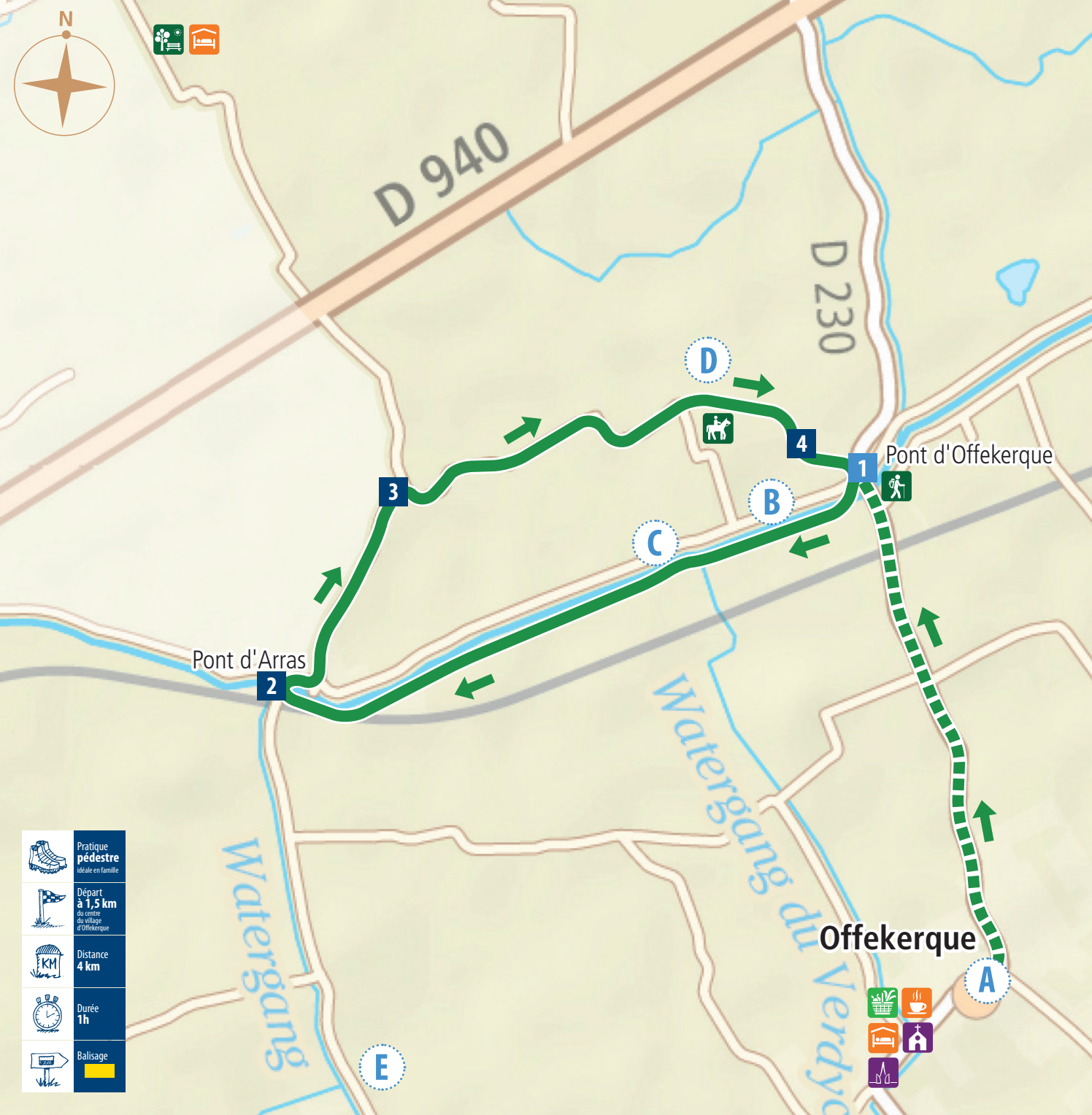
Quel est le secret de la Dame Blanche des Clochers ?

Le nom de « **Dame Blanche** » ou d'« **Effraie des clochers** »

a été donné à la chouette effraie, symbole de la commune d'Offekerque que l'on retrouve sur son blason. Elle est née d'une légende selon laquelle une jardinière était tellement avare et vaniteuse qu'elle fut transformée en oiseau de mauvais augure par un mendiant. Considérée comme le symbole de la misère, couverte de plumes et affublé d'un bec crochu, les hommes et les animaux la fuyaient.

Elle ne pouvait plus que sortir la nuit pour chercher de la nourriture... Mais depuis elle a su se faire aimer des paysans se chargeant de les débarrasser des souris, campagnols et autres mulots.





← Téléchargez
le circuit ici !

Visorando
randonnee-sentier-de-la-dame-blanche-des-clochers

Sentier de la Dame Blanche des Clochers

OFFEKERQUE



Départ : Pont d'Offekerque (90 rue de la Gare)
situé à 1,5 km du centre du village d'Offekerque

Accès au départ : Avant de partir en balade, prenez le temps de franchir la porte de l'église d'Offekerque (A) et d'admirer les fresques de Lucien Jonas. Depuis la mairie, prendre à gauche, la rue à gauche de la gare. Puis, continuez tout droit pendant 1,5 km environ. Le départ se situe sur cette route après le passage à niveau et juste avant la rivière d'Oye.

1 Départ : Traversez la D230 et longez la rivière d'Oye (B) sur le chemin enherbé. Au niveau du Pont de Planche, découvrez une petite écluse appelée vantelle (C).

2 Franchissez le pont d'Arras, puis, tournez à droite, et longez la rivière d'Oye de l'autre côté. Puis, prenez à gauche, la rue du Sauve en Temps.

3 Prenez la première rue à droite (rue des bancs). Puis, continuez tout droit sur le chemin derrière le poney-club d'Off. Ici, c'est le royaume des chevaux. Il se peut que la clôture soit fermée. N'hésitez pas à l'ouvrir et veillez à bien la refermer après votre passage. Dans la plaine vous découvrirez des petits blockhaus appelés « casemates » (D), vestiges du mur de l'Atlantique.

4 Tournez à droite et longez la D230 qui vous ramènera au lieu de départ.



- Ne quittez pas les sentiers balisés et respectez le travail des gestionnaires des sites, des agriculteurs et des forestiers.
- Protégez la faune, la flore et l'environnement ; emportez vos détritus.
- Respectez la signalisation et les aménagements en bordure de circuit.
- Pour signaler un défaut (fléchage, difficulté, anomalie) ou suggérer une amélioration, (circuit ou dépliant) contacter le CPETI au 03 21 00 83 83 - comitepromo.regionaudruicq@ccra.fr.
- Vérifiez les périodes de chasse

N° d'urgence : 112

| | |
|--|---|
| | Pratique pédestre idéale en famille |
| | Départ à 1,5 km du centre du village d'Offekerque |
| | Distance 4 km |
| | Durée 1h |
| | Balilage |