



Réserve Naturelle Nationale du Platier d'Oye

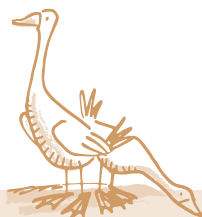


# Sentier de l'Anserienne

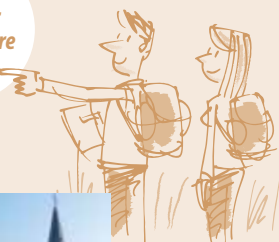
OYE-PLAGE

## Un peu d'histoire...

« Oye » mot d'origine celte, signifie « île ». A l'époque romaine, seules quelques îles de sable, émergeaient sur une immense étendue d'eau de mer et d'eau douce. Aujourd'hui, l'ingénieux réseau des watergangs (chemins d'eau) imaginé par l'homme dès le Moyen-âge, assure quotidiennement l'évacuation de l'eau vers la mer. La petite ville côtière de Oye-Plage a choisi de baptiser ses habitants « ansériens », en hommage aux oies qui fréquentent la Réserve Naturelle : « anser » voulant dire « oie » en latin.



A ne pas manquer lors de votre balade !



### L'église St Médard (A)

Sous la longue occupation anglaise dans le Calaisis (1347/1558), l'église primitive du petit village de Oye-Plage a été édifée en 1533, durant le règne de Marie Tudor. Elle appartenait au Diocèse de Canterbury. Au XIX<sup>ème</sup> siècle, elle devient trop petite, elle est reconstruite et adopte un style ogival. Son clocher, situé à 2 km de la mer a longtemps servi de repère aux marins. De remarquables vitraux d'Henry Lhotellier sont à découvrir.

### Jardin du Beau Pays (B)

Classé jardin remarquable, le jardin du Beau Pays est un jardin botanique aux multiples ambiances végétales ouvert d'avril à octobre. 50 rue d'Alger - Tél : 06 27 51 37 03.



### Blockhaus (C) et mur anti-char (C')



Sur l'ensemble du littoral ansérien, on peut trouver de nombreux blockhaus (C), vestiges du Mur de l'Atlantique. À proximité de la Plage de l'Abricotier, découvrez le mur anti-char (C') (photo ci-contre) érigé par les allemands convaincus que le débarquement se ferait sur la Côte d'Opale.



### La Tour Penchée (D)

L'un de ces blockhaus est particulièrement étonnant. Les allemands l'ont construit en forme d'église afin de dérouter les aviateurs alliés. À la fin de la guerre, ils ont tenté de la détruire mais la charge d'explosif était trop faible et la tour resta dans une drôle de posture d'où son nom : la tour penchée.



### La Réserve Naturelle Nationale du Platier d'Oye (E)

La Réserve Naturelle du Platier d'Oye s'étend sur 400 hectares et offre un cadre idéal pour observer les oiseaux migrateurs mais aussi une flore typique du milieu dunai. Les vaches Highlands, venues d'Ecosse, permettent d'entretenir naturellement le site.

Maison dans la Dune (1005 route des dunes) - Ouvert en juillet et août.

**RENSEIGNEMENTS :** Comité de Promotion Economique et Touristique Intercommunal  
66 place du Général de Gaulle - BP 4 - 62370 Audruicq

Tél : 03.21.00.83.83 - Mail : comitepromo.regionaudruicq@ccra.fr - www.tourismeaudruicq-oyeplage.fr



# Sentier de l'Anserienne

OYE-PLAGE

Sur la Côte d'Opale, une invitation à découvrir une plaine maritime à perte de vue.  
Entre massifs dunaires et longues plages de sable fins.  
**Bienvenue sur la Réserve Naturelle Nationale du Platier d'Oye !**



	Pratique pédestre
	Départ Place de la Mairie Place de l'Union Européenne
	Distance 17 km
	Durée 4h15
	Balises



www.tourismeaudruicq-oyeplage.fr





Téléchargez  
le circuit ici !

Visorando  
randonnée-le-sentier-de-l-anserienne

Sentier de  
l'Anserienne  
OYE-PLAGE



Départ : Place de la mairie (Place de l'Union Européenne)

**1** Vous êtes face à la mairie, à votre gauche l'église St Médard (A), dirigez-vous vers la droite et empruntez la première à droite *rue de la Procession* et de nouveau à droite *route du Pont d'Oye*. Au feu tricolore, traverser la départementale en empruntant le passage piéton. Prenez à gauche et longez la D 940 sur 650 mètres.

**2** Empruntez (à droite), le *chemin de la Basse Rue* et traversez l'éco-quartier. Prenez la D230 à gauche et le premier chemin à droite, à l'horizon les briques jaunes d'une ancienne sécherie à chicorée.

**3** Au niveau du jardin du Beau-Pays (B), tournez à droite. Puis, à la croisée des chemins, dirigez-vous vers la gauche. Ensuite, au lieu-dit « Les Hauts-Arbres », tournez à droite.

**4** Vous atteignez le hameau de Waldam. Attention, soyez prudents. Vous atteignez une route à forte circulation. Tournez à droite et longez la D119, puis traversez la D119 et empruntez le premier chemin à gauche. Au niveau du blockhaus (C), prenez à gauche en direction de la plage.

**5** Sur la plage des Hemmes d'Oye, prenez à droite et longez la plage pendant 4 kilomètres jusqu'à distinguer les pieux délimitant l'entrée dans la Réserve Naturelle du Platier d'Oye. Au niveau de la flaie de chasse à la hutte, dirigez-vous vers la droite. Puis, prenez le chemin à gauche jusqu'au mur anti-char (C').

**6** Dirigez-vous sur la droite vers le parking de l'Abricotier. Après 250 mètres, empruntez le chemin en contrebas sur 1 km. Au lieu-dit « Le Tape-Cul », prendre à droite la D 119 pendant quelques mètres.

**6** Suggestion : En prenant sur votre gauche la route des dunes pendant environ 10 minutes possibilité de voir sur votre droite la Tour Penchée (D) et un peu plus loin sur votre gauche l'entée du Platier d'Oye (E).

### Curiosités watergangs

Water (eau) / gang (chemin).  
La plaine maritime est un polder sillonnée  
par des multiples watergangs  
pour évacuer  
l'eau vers la mer.



**7** Tournez à gauche (*rue de la mer / D 219*).

**8** Puis, empruntez à gauche  
la *rue des Anciens d'AFN*.

Dans le lotissement,  
prenez à droite, le petit  
chemin, qui vous ramènera  
jusqu'au lieu  
de départ.



- Ne quittez pas les sentiers balisés et respectez le travail des gestionnaires des sites, des agriculteurs et des forestiers.
- Protégez la faune, la flore et l'environnement ; emportez vos déchets.
- Respectez la signalisation et les aménagements en bordure de circuit.
- Pour signaler un défaut (fléchage, difficulté, anomalie) ou suggérer une amélioration, (circuit ou dépliant) contacter le CPETI au 03 21 00 83 83 - [comitepromo.regionaudruicq@ccra.fr](mailto:comitepromo.regionaudruicq@ccra.fr).
- Vérifiez les périodes de chasse

N° d'urgence : 112