

Sentier autour d'Hennuin

AUDRUICQ, POLINCOVE
ET ZUTKERQUE

Faune et flore des watergangs

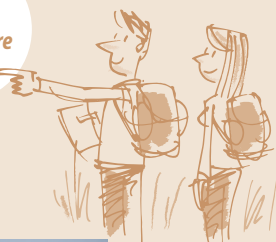
Les watergangs, et les canaux, fossés dont le tracé est souligné par des saules têtards ou des roseaux, abritent une faune piscicole variée et impressionnante (carnassiers : brochet, sandre, perche, ou poissons blancs : carpe, gardon, brème).

Lors de votre balade, il ne serait pas non plus étonnant de croiser une poule d'eau reconnaissable à son bec rouge, ou encore le plumage gris d'un héron se nourrissant de poissons ou de petits mammifères. En observant les berges, vous pourrez y trouver également quelques traces de rat musqué, cette petite bête originaire d'Amérique du Nord, autrefois convoitée pour sa fourrure.

Aujourd'hui très active de l'aube au crépuscule elle fragilise malheureusement les berges des watergangs.



A ne pas
manquer
lors de votre
balade !



Ilot d'Hennuin (A)

L'Ilot d'Hennuin est un site préservé à la confluence entre la Hem et le canal de Calais – St-Omer. Propriété des Voies Navigables, l'Ilot d'Hennuin a servi de terrain de dépôt de boues de curage. Après décantation, celles-ci ont laissé un substrat sableux très riche en azote. C'est sur ce sol déséquilibré qu'a poussé une saulaie. Un sentier d'interprétation permet de prendre conscience de l'importance de la maîtrise de l'eau dans ce pays. Le centre de l'Ilot est un site Nord Nature Chico Mendès destinée à l'éducation à l'environnement.

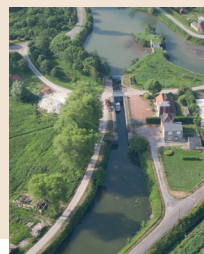
Le Grand Large (B)

A cet endroit, le canal de Calais – St-Omer, long de trente kilomètres, effectue un virage impressionnant par sa largeur appelé « le Grand Large. »



Station de relevage (C)

Sans l'ingénieux réseau des waterings, le territoire disparaîtrait sous les marécages. Heureusement, des ouvrages ont été construits par les sections de waterings comme cette station de relevage permettant de faciliter l'évacuation des eaux des watergangs vers le canal.



Ancienne écluse d'Hennuin (E)

Une première écluse fut construite à Hennuin en 1845, elle est longue de 42 mètres et large de 5,15 mètres. Elle permettait le passage de péniche de 38 mètres contenant 260 tonnes de frêt. C'est une écluse classique à manœuvre manuelle. A la fin des années 80, dans le cadre de la réalisation du Tunnel sous la Manche, une nouvelle écluse a été construite afin de permettre le passage de péniches plus grandes et ainsi acheminer les matériaux nécessaires à la construction du Tunnel.

RENSEIGNEMENTS : Comité de Promotion Economique et Touristique Intercommunal
66 place du Général de Gaulle - BP 4 - 62370 Audruicq

Tél : 03.21.00.83.83 - Mail : comitepromo.regionaudruicq@ccra.fr - www.tourismeaudruicq-oyeplage.fr



Sentier autour d'Hennuin

AUDRUICQ, POLINCOVE ET ZUTKERQUE

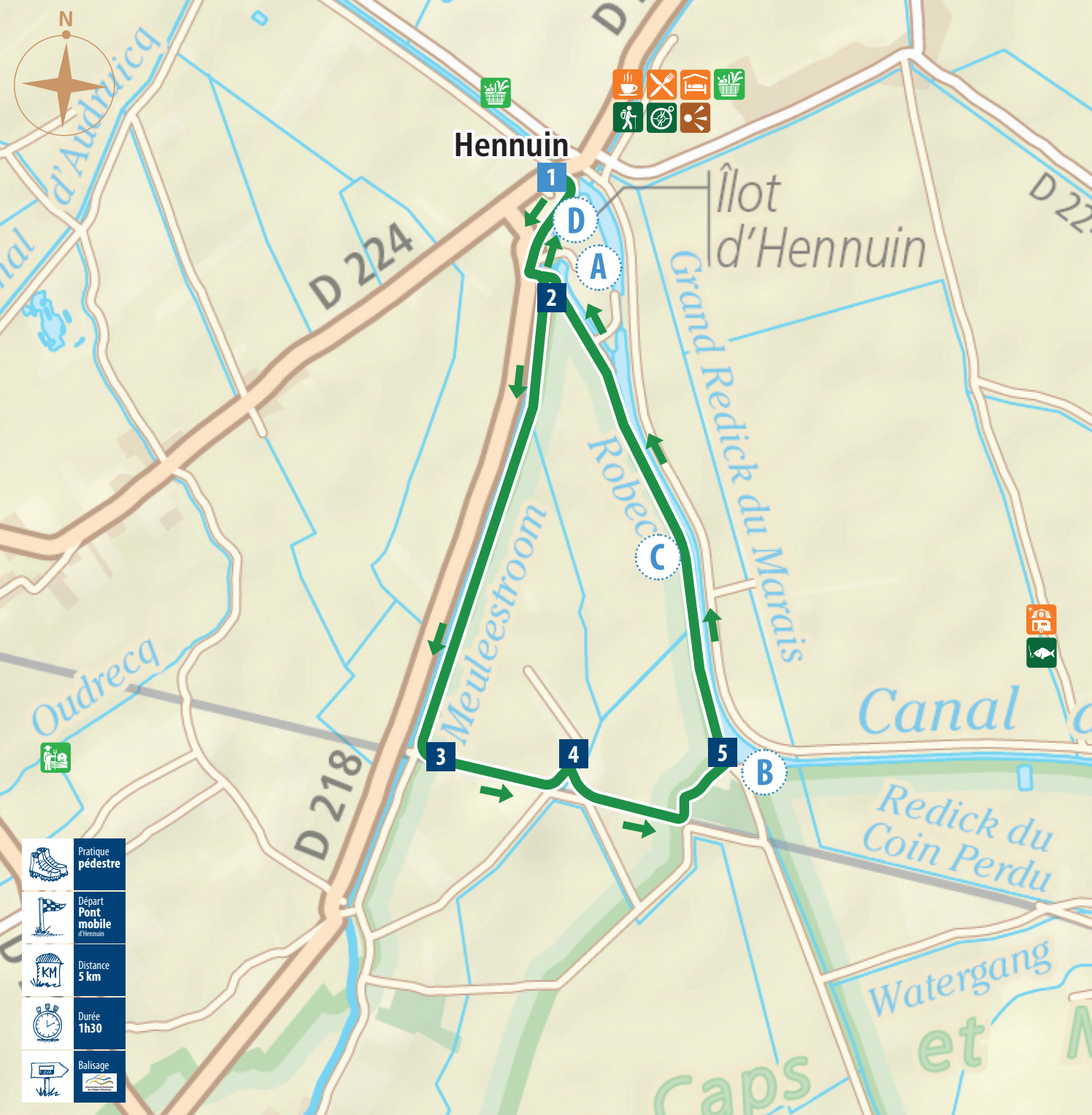
Ce sentier, où la terre et l'eau se confondent, est un chemin de promenade qui vous permet de longer les watergangs et observer en famille des espèces animales et végétales propres aux milieux humides.



	Pratique pédestre Balade idéale en famille
	Départ Pont mobile d'Hennuin
	Distance 5 km
	Durée 1h30
	Balises Balises de la Région d'Opale



www.tourismeaudruicq-oyeplage.fr



Téléchargez
le circuit ici !

Visorando
randonnee-sentier-autour-dhennuin

Sentier autour d'Hennuin

AUDRUICQ, POLINCOVE ET ZUTKERQUE



Départ : Pont Mobile d'Hennuin
(direction Ste Marie-Kerque en venant d'Audruicq)

1 Au panneau de départ, prenez la route à droite qui longe le canal. Puis, suivez la RD 218 sur le bas-côté pendant 25 mètres. Après le panneau de fin d'agglomération, tournez à gauche et franchissez le pont qui enjambe la rivière du « Meuleestroom ».

2 Tout de suite après le pont, prenez à droite, la rue de la rivière (Polincove). Vous longez le « Meuleestroom » qui est le prolongement de la Hem canalisée. La Hem prend sa source à Escœuilles et traverse notamment Licques et Tournehem. A partir du Fort St- Jean (lieu-dit de Polincove), elle est canalisée et devient le « Meuleestroom ». Elle termine sa course à Hennuin avant de se jeter dans l'Aa.

3 Avant le passage à niveau, tournez à gauche et empruntez l'impasse d'Halluin qui borde la voie ferrée.

4 A l'intersection des chemins, tournez à droite et enjambez le watengang. Vous longez de nouveau la voie ferrée.

5 Prenez à gauche et longez le canal. Vous passez devant le Grand Large (B) et plus loin devant la station de relevage (C). Devant vous, la rivière du Robecq (venant de Ruminghem et signifiant « sauvage » pour « roh » et « ruisseau » pour « becke ») longe le canal de Calais - St-Omer. Une ouverture façonée en béton permet une communication entre les deux voies d'eaux appelées « trouée du Robecq », bien utile en cas de fortes crues afin de rééquilibrer les niveaux d'eaux. Puis, de nouveau, empruntez le pont qui enjambe le « Meuleestroom » et reprenez en sens inverse le même chemin que vous avez emprunté lors du départ.



- Ne quittez pas les sentiers balisés et respectez le travail des gestionnaires des sites, des agriculteurs et des forestiers.
- Protégez la faune, la flore et l'environnement ; emportez vos détritus.
- Respectez la signalisation et les aménagements en bordure de circuit.
- Pour signaler un défaut (fléchage, difficulté, anomalie) ou suggérer une amélioration, (circuit ou dépliant) contacter le CPETI au 03 21 00 83 83 - comitepromo.regionaudruicq@ccra.fr.
- Vérifiez les périodes de chasse

N° d'urgence : 112

	Pratique pédestre
	Départ Pont mobile d'Hennuin
	Distance 5 km
	Durée 1h30
	Balisage